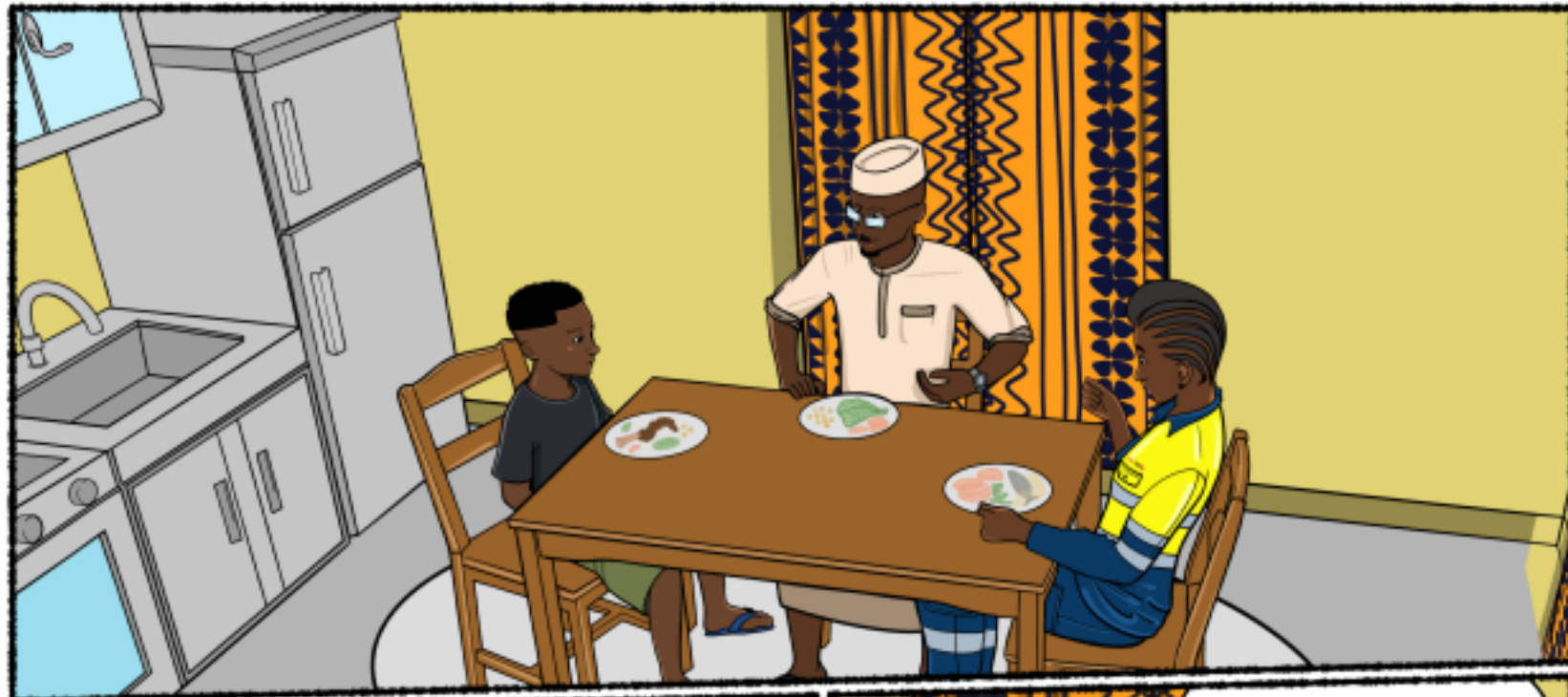


Raconte-moi SIMANDOU



RioTinto | SimFer





Grande sœur, t'es rassasiée ? Je peux finir ton assiette ?

Oui, vas-y !



Ma fille, tu n'as presque pas mangé...



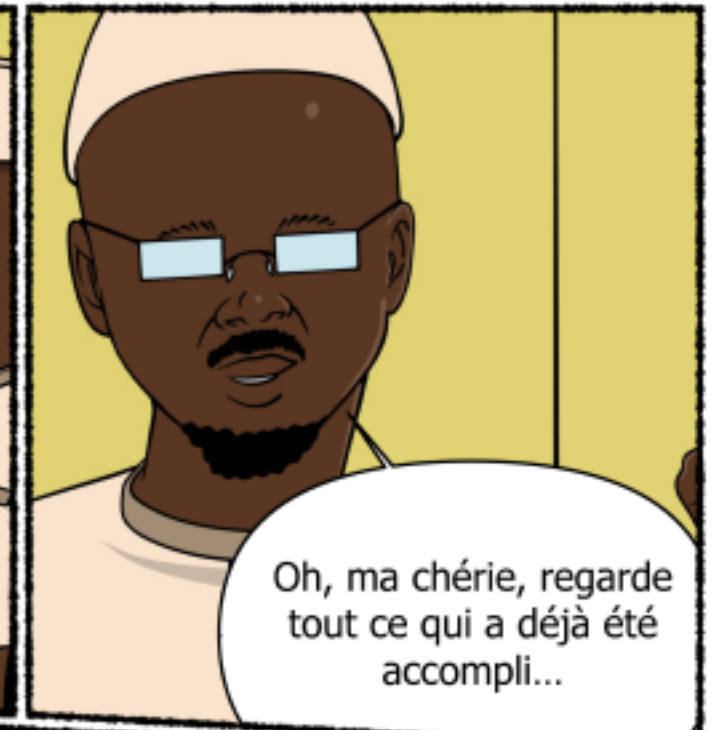
L'excitation du premier jour de travail, je suppose ! Et mieux encore, ton premier jour sur le projet Simandou ! Que je suis fier de toi ! Tu vas participer à un projet qui va contribuer à améliorer la vie des Guinéens et des Guinéennes.



T'en es sûr ?



Moi, j'ai quand même beaucoup d'espoir pour ce projet !



Oh, ma chérie, regarde tout ce qui a déjà été accompli...



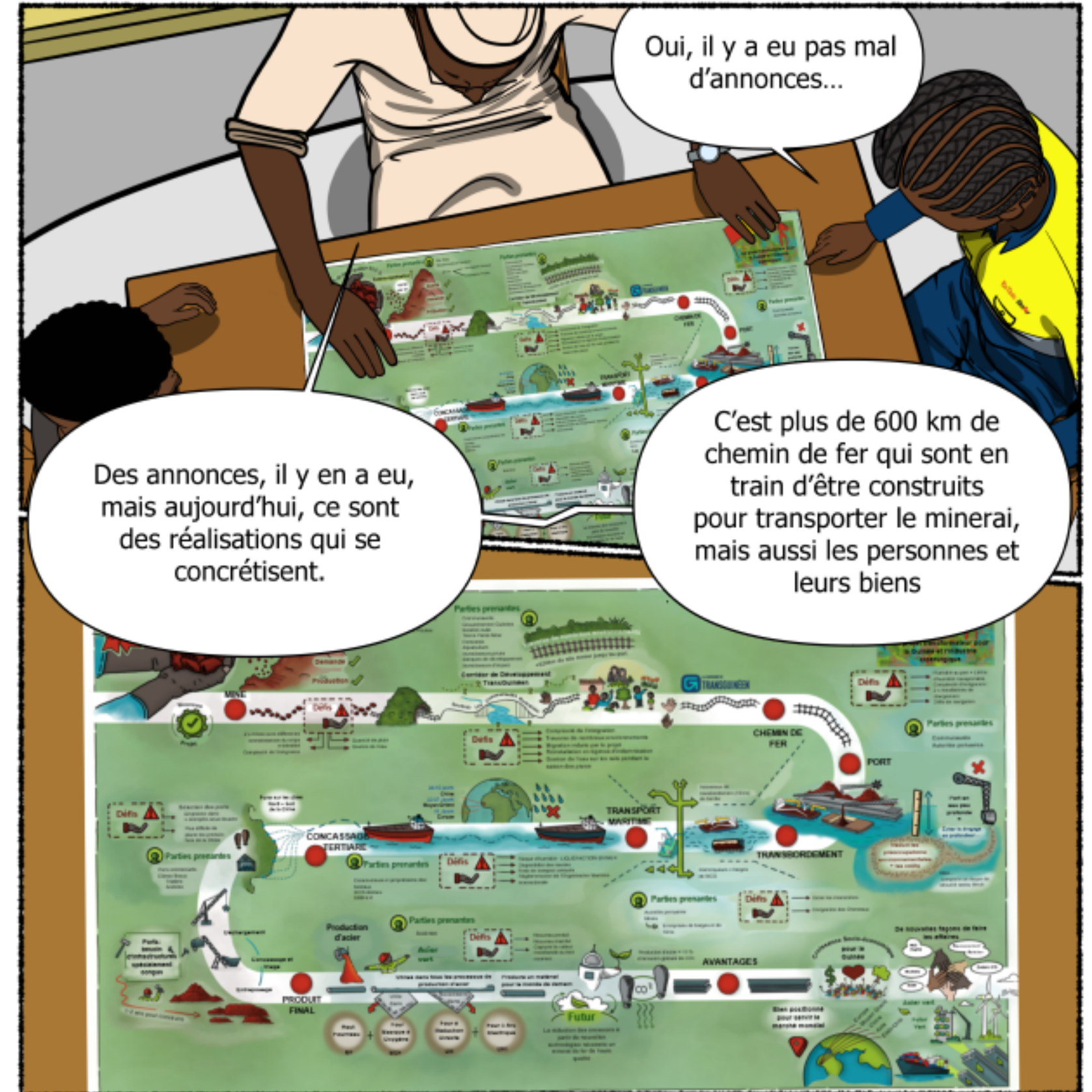
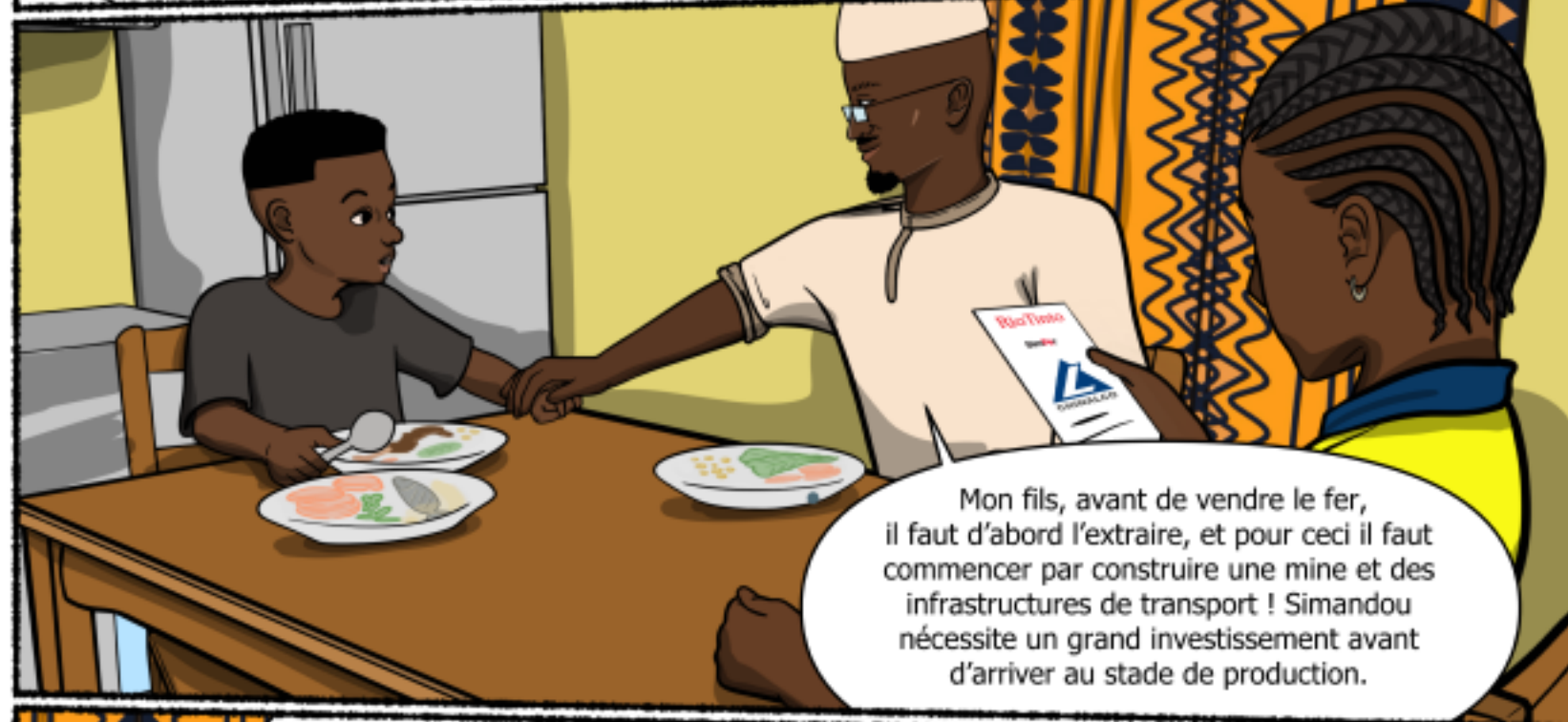
Mais avant tout, laissez-moi vous dire que le projet Simandou a commencé il y a longtemps

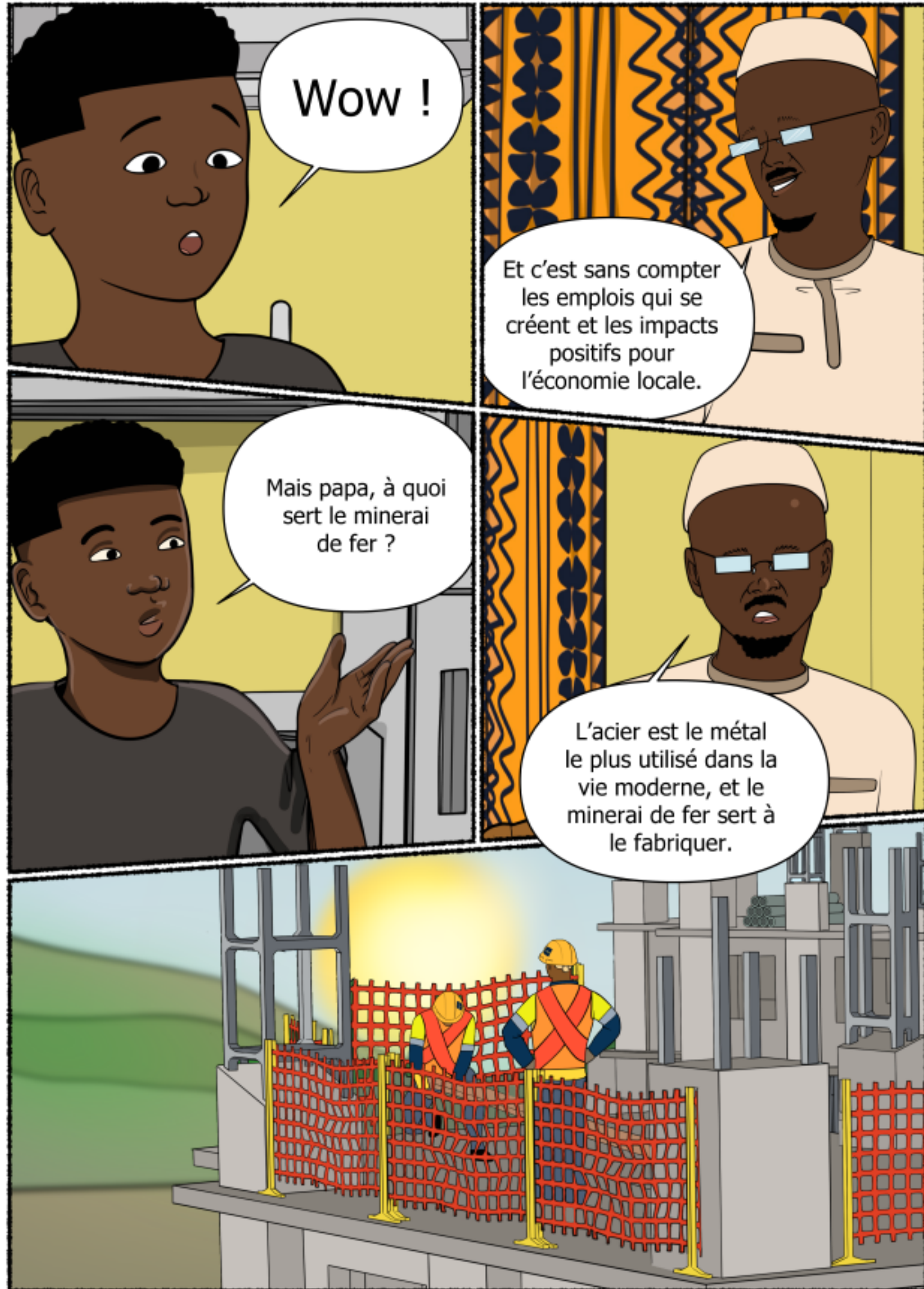


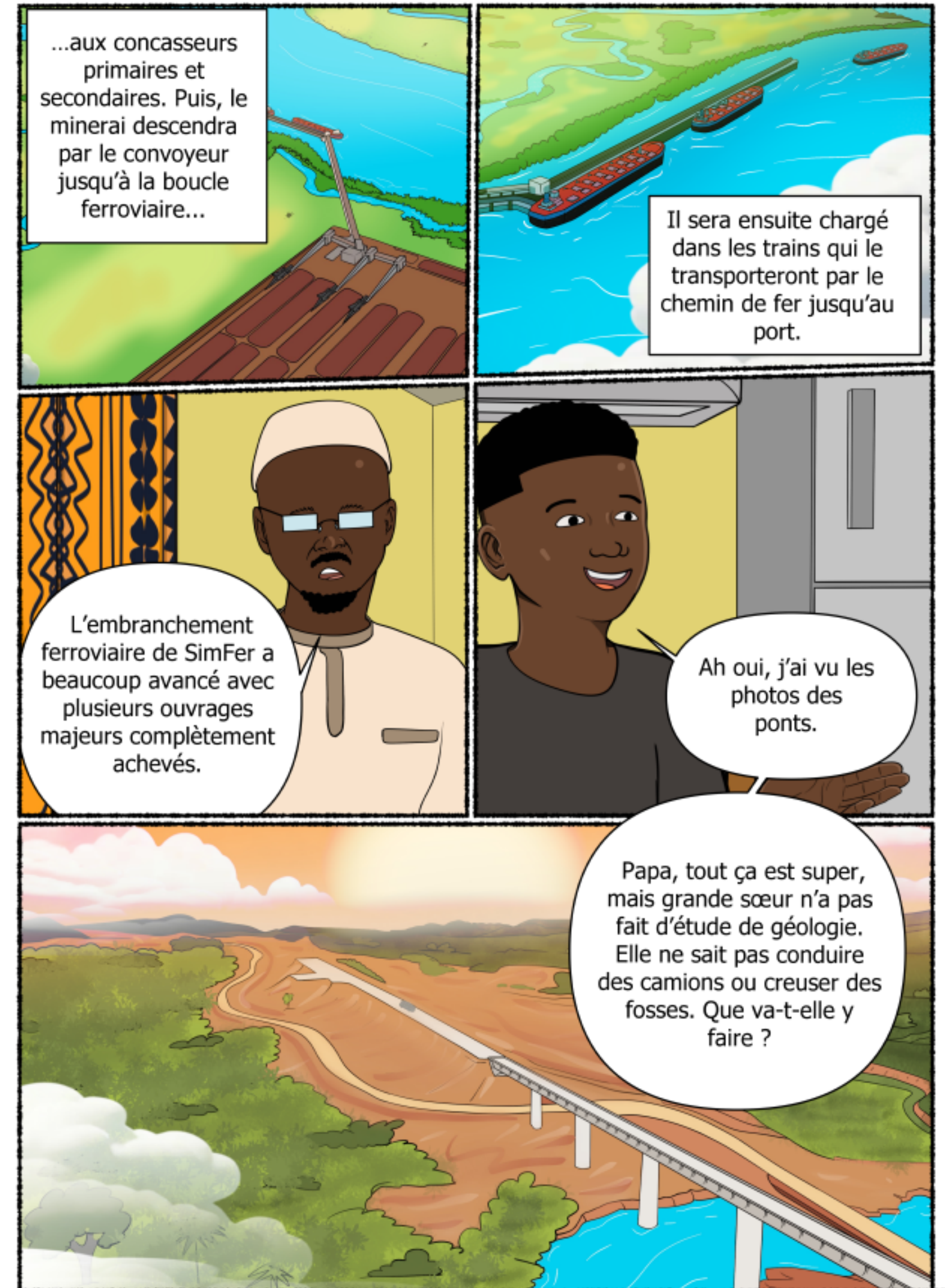
Comme tout projet minier, il y a d'abord eu la phase d'exploration.



Des géologues ont foré des échantillons de minerai et ont découvert que Simandou possédait l'une des réserves de minerai de fer les plus riches au monde !









Une compagnie minière est un système intégré qui combine l'expertise de nombreuses fonctions différentes.

Il y a donc plusieurs départements, dont celui de la santé et sécurité, au sein duquel ta sœur va travailler.



Tu lui expliques ?

Oui ! La santé et la sécurité sont une priorité absolue.



Amafènè !

Nous nous assurons que chaque employé puisse retourner à la fin de son quart de travail dans sa famille, sain et sauf.



Et c'est là que tu intervies !

Décidément, aujourd'hui, tu comprends vite les choses.



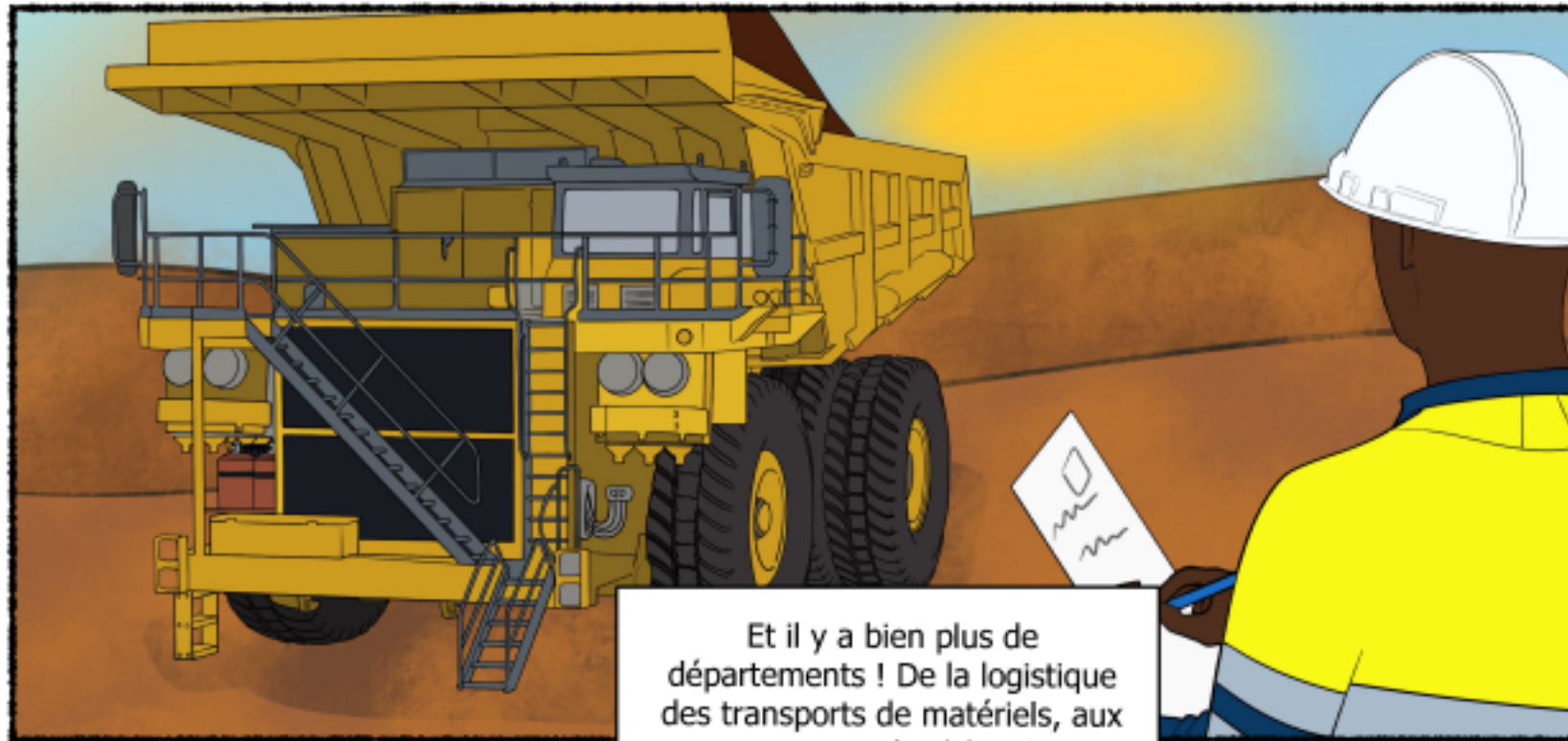
Quand c'est intéressant, je comprends vite.

Bon, ma fille, je crois que tu ne dois plus tarder à y aller

Une dernière question, papa : l'environnement ?



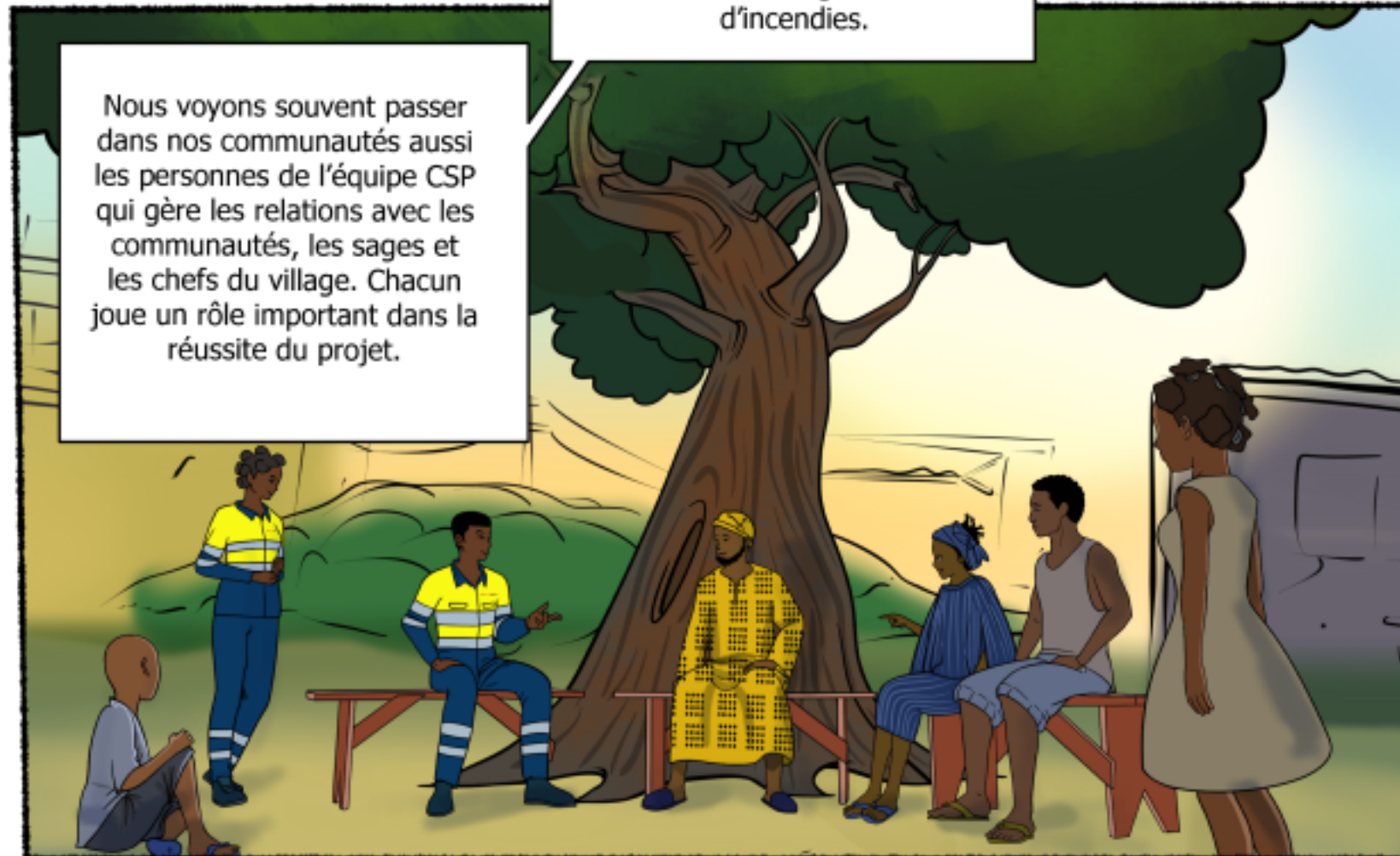
Ce que j'ai oublié de préciser, c'est qu'au sein de ton département, santé et sécurité, il y a un large panel de spécialités. En plus des experts en santé et sécurité, on a des spécialistes de la flore, de la faune et des experts en environnement...



Et il y a bien plus de départements ! De la logistique des transports de matériels, aux personnes qui cuisinent ou nettoient sur le site, mais aussi les affaires externes qui s'assurent que le gouvernement et les organisations nationales et internationales sont satisfaits de l'avancement et des décisions du projet, mais aussi les équipes de développement régional, les spécialistes informatiques, les équipes des opérations et d'approvisionnement et même des services d'urgence en cas d'incendies.



Nous voyons souvent passer dans nos communautés aussi les personnes de l'équipe CSP qui gère les relations avec les communautés, les sages et les chefs du village. Chacun joue un rôle important dans la réussite du projet.



Les employés sont une ressource précieuse pour la réussite du projet. SimFer investit dans leur développement et leur formation.



assurez-vous donc d'apprendre de vos dirigeants, prenez le temps de suivre toutes les formations et engagez-vous à toujours faire de votre mieux.



Oui, quelques personnes qui travaillent dans ce projet m'ont parlé de nombreuses formations et opportunités d'apprentissage







Rappelez-vous qu'il n'y a pas de travail plus important que la sécurité, les personnes sur ce projet sont au centre de ce que nous faisons.



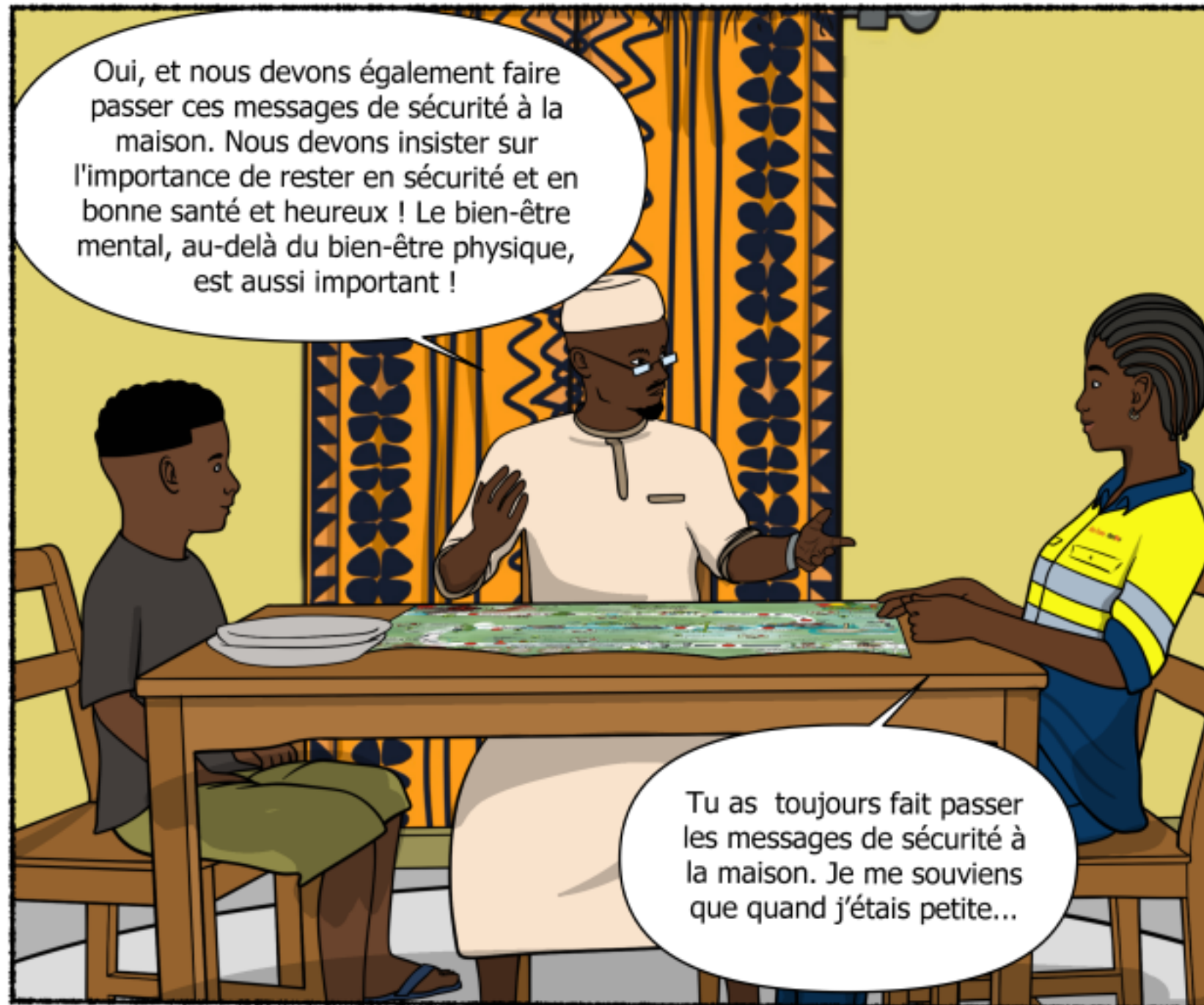
Respectez les signalisations, ne vous approchez pas des barrières et faites attention aux camions.



Oui, j'ai appris le décès de Morlaye Camara à la suite d'un accident de travail, cela a eu un impact profond sur toutes les personnes travaillant au port, mais mais aussi partout ailleurs,



je sais à quel point la sécurité et le bien-être sont importants, c'est la priorité.



Oui, et nous devons également faire passer ces messages de sécurité à la maison. Nous devons insister sur l'importance de rester en sécurité et en bonne santé et heureux ! Le bien-être mental, au-delà du bien-être physique, est aussi important !

Tu as toujours fait passer les messages de sécurité à la maison. Je me souviens que quand j'étais petite...



Tu disais à notre grand frère qu'il ne pouvait pas faire de moto s'il ne portait pas de casque et s'il ne respectait pas les limitations de vitesse.

Je suis trop vieux pour perdre mes enfants. C'est en respectant les règles de sécurité que chaque jour nous rentrons à la maison auprès de notre famille.



Je suis ravie d'aller travailler à Simandou. Je pense que le plus important est de toujours travailler dans l'esprit de Wontanara. Nous devons appliquer les normes les plus strictes en matière environnementale, sociale et de gouvernance, y compris, bien sûr, en matière de sécurité.



Nous devons livrer le projet dans les délais et selon le plan. Nous devons toujours agir conformément à Wontanara.

